



デジタル画像測定システム

DIGITAL IMAGE 2D MEASURING SYSTEM

MODEL EX-MiniY

当社の2次元座標測定機シリーズの高機能がコンパクトなミニサイズになりました。プリント基板・液晶ガラス基板・精密フォトマスク・スクリーンマスク・各種フィルム・版下・各種印刷物・その他比較的小さいサイズの板状製品の寸法測定、穴ピッチ検査、座標測定など、広範囲にご利用いただけます。測定データは印刷の他、ExcelやCAD/CAMへ転送が可能です。

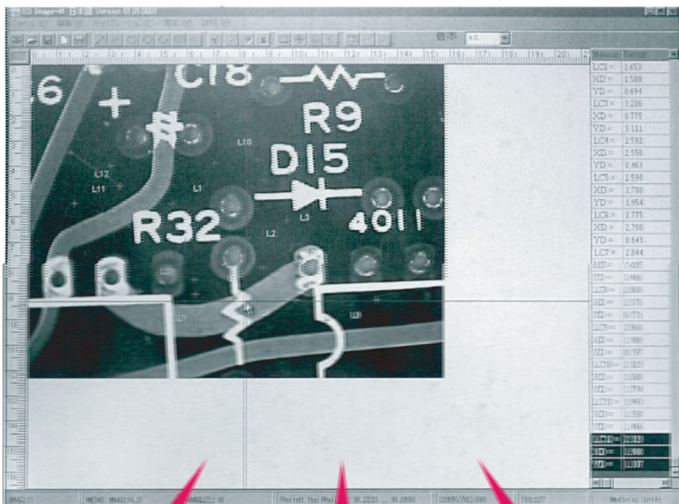


《最大測定範囲等、特注も承ります。お気軽にご相談ください。》

■主な特徴

- 画像を取り込み測定：顕微鏡で見るだけでなく、CCDカメラで画像を取り込みます。
- 操作が簡単：クロスラインを使う基本測定の外、高精度な測定モードを搭載
- 画像編集が可能：不良か所の表示・テキストの挿入等画像編集が簡単に行えます。
- キャリブレーション不用：各倍率におけるキャリブレーションは不要です。スケール変更も容易です。
- 転送機能を搭載：報告書作成や測定データのExcelへの転送機能も搭載

●測定ソフト画面



不良点の表示

報告書の作成

Excel
Excelへの転送

- 不良箇所の表示、テキスト挿入など画像の編集が可能
- 報告書の作成や測定データのExcel転送機能も搭載
- 各倍率によるキャリブレーションは不要。このシステムでは各倍率に対し簡単にスケール変更ができます。

■主な仕様

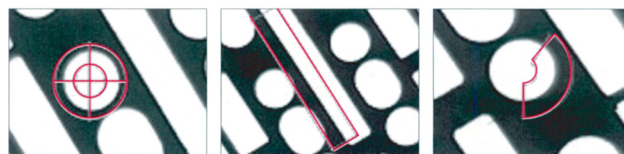
機種		EX-MiniY
測定範囲(実視野)		約2.0×1.7mm(×4.5)～約15×12mm(×0.75)
最小読取単位		1μm
環境条件	温度	15～40℃
	湿度	30～80%
画像検出		高解像度CCDカラーカメラ
照明装置		リング照明装置
ズーム鏡筒		×0.75～×4.5 (15インチモニター使用時 約9～80倍)※1
パソコン動作環境		Windows XP搭載パソコン(PCは付属していません) CPU:Pentium II 以上、HDD1.2GB以上、メモリー128MB以上
電源		AC100V 10A
重量		約6Kg※2
外形寸法		200(W)X250(D)X450mm(H)※3

※1：倍率は計算上の数値で、実際の倍率とは必ずしも一致しません。
 ※2：本体のみの重量です。※3：パソコンやモニターは含みません。

※製品改良のため、仕様及び外観の一部を予告なく変更することがあります。

●エッジセンサー搭載

測定する箇所をマウスクリックするだけで自動的に測定する事ができ、測定者誤差を解消



円測定

線測定

円弧測定

- 点・線・円・円弧等の基本測定(最大500点)
- 距離・角度中点等の間接測定
- 軸補正・原点移動等の座標測定
- 呼び出し再計算

●システムセット内容

- 実体顕微鏡(3眼式、対物レンズ0.7～4.5倍、接眼レンズ10×)
 - CCDカメラ
 - リング照明装置
 - ソフトウェア
 - USBキャプチャーカード
- ※PCは付属していません。

製造元

PROTEC 株式会社 **プロテック**

〒146-0085 東京都大田区久が原1-2-14
 TEL: 03-5748-3323/FAX: 03-5748-3324

URL: <http://www.protec.jp/> E-Mail: info@protec.jp

販売店