

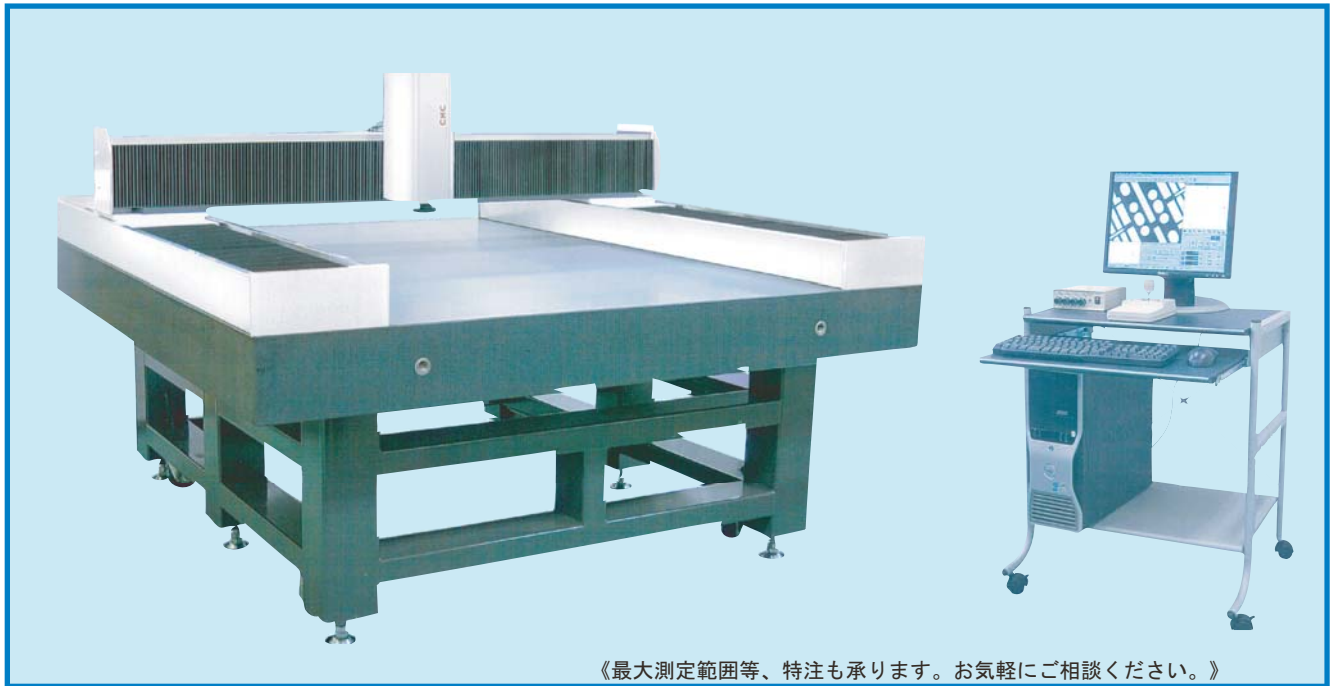


デジタルCNC二次元座標測定機

DIGITAL PRECISION CNC 2D MEASURING MACHINE

MODEL : EX-1215CNC

当社のCNC二次元座標測定機シリーズは、測長機本来の目的である精度と操作性を重視した信頼性の高い二次元座標測定機です。プリント基板・液晶ガラス基板・精密フォトマスク・スクリーンマスク・各種フィルム・版下・各種印刷物・その他板状製品の寸法測定、穴ピッチ検査、座標測定など、広範囲にご利用いただけます。測定データは印刷の他、ExcelやCAD/CAMへ転送が可能です。



《最大測定範囲等、特注も承ります。お気軽にご相談ください。》

■主な特徴

ワンクリック自動測定 : CNCタイプですから、測定はワンクリックツールをクリックし、場所をマウスで指示するだけで自動的にエッジを検出し測定を行います。

簡単操作 : エッジセンサー搭載で測定者誤差を解消。操作性と自在な編集を可能にしたシステム環境。

スピード・効率化 : 測定データをExcel転送、記載の手間が省けます。また要素をグラフィック化、CAD/CAM上で比較編集が可能です。さらにDXF等のCADファイルで保存が可能です。

●ズーム顕微鏡 (0.75~4.5×)

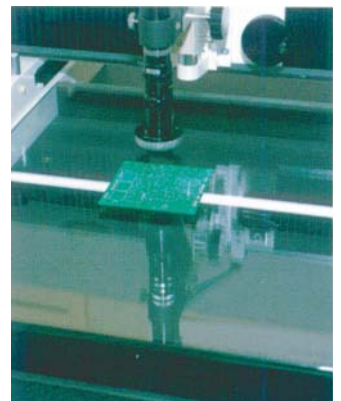


×2, ×3対物レンズ取付可

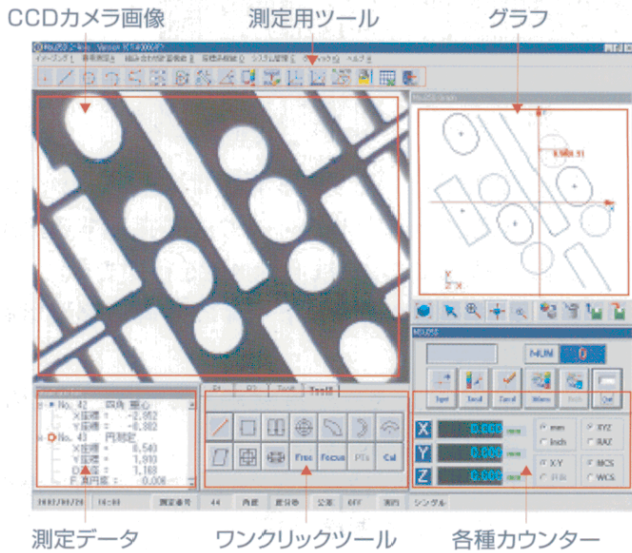
●LED照明



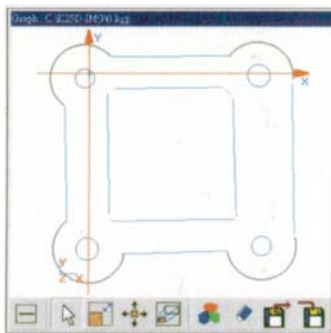
●透過照明 (オプション)



●測定ソフト画面(17インチTFT)



●グラフィックディスプレイ



- 測定と同時に作図を行います。
- 結果再計算の番号の代わりにグラフ上の測定箇所をクリックするだけで再計算が可能です。
- グラフはDXF, BMPファイルに保存可能。CAD/CAMへ転送し、編集も可能です。

●小型から大型まで豊富なバリエーション

- X=400 × Y=500mm
- X=500 × Y=700mm
- X=600 × Y=1000mm
- X=1300 × Y=1500mm
- X=1500 × Y=1800mm

特注サイズにも対応します
お気軽にご相談ください

■主な仕様

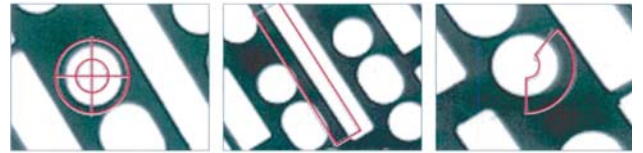
機種	EX-1215CNC	
測長範囲	1200 × 1500 × 100mm(XYZ軸)	
最小読取単位	0.001mm	
測定精度	XY=5+5L/1000 μm 20°C ± 1°C	
操作方式	自動式	
摺動部	LMガイド	
センサー	光学式リニアエンコーダー	
環境条件	温度	15~40°C
	湿度	30~80%
画像検出	高解像度CCDカラーカメラ	
照明装置	4分割式LED落射照明装置	
ズーム鏡筒	×0.75~×4.5 (17インチモニター使用時 約23.6~152倍)※1	
パソコン	Windows XP搭載パソコン付属	
モニター	17inch 液晶モニター	
プリンター	A4カラープリンター	
電源	AC100V 15A	
重量	約3500Kg※2	
外形寸法	1700(W)X2000(D)X1450mm(H)※3	

※1: 倍率は計算上の数値で、実際の倍率とは必ずしも一致しません。※2: 本体のみの重量です。※3: パソコンやモニターは含まれません。

※製品改良のため、仕様及び外観の一部を予告なく変更することがあります。

●エッジセンサー搭載

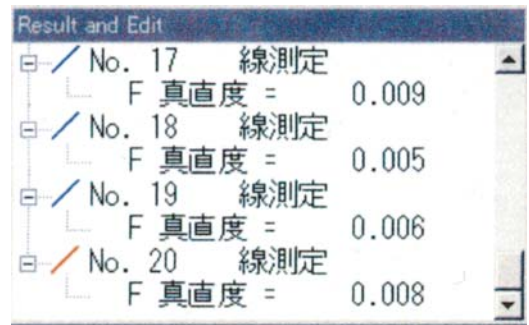
測定する箇所をマウスクリックするだけで自動的に測定する事ができ、測定者誤差を解消



円測定 線測定 円弧測定

- 点・線・円・円弧等の基本測定(最大500点)
- 距離・角度中点等の間接測定
- 軸補正・原点移動等の座標測定
- 呼び出し再計算

●測定データ



- 測定データにはX, Y度線その他真円度などの幾何計算値も同時に出力
- 最短距離・最長距離の計算も可能
- 各測定データには測定番号がつきます。結果再計算モードにて番号入力により簡単に再計算が可能です。

発売元

PROTEC 株式会社プロテック

〒146-0085 東京都大田区久が原1-2-14
TEL: 03-5748-3323/FAX: 03-5748-3324

URL: <http://www.protec.jp/> E-Mail: info@protec.jp

販売店